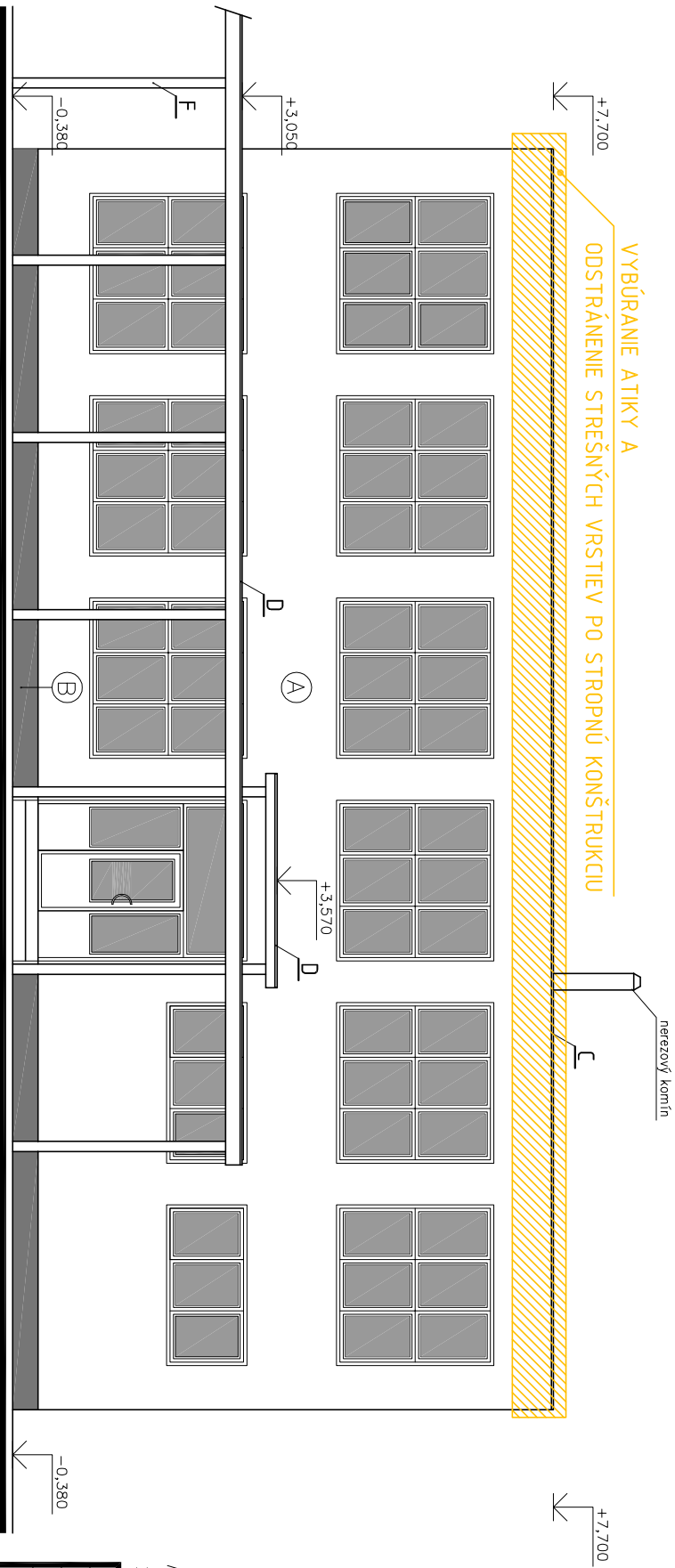


POHĽAD JUHOZÁPADNÝ



POHĽAD SEVEROVÝCHODNÝ

LEGENDA MATERIÁLOV

 KONŠTRUKCIE URČENÉ NA VYBÚRANIE

SKLADBA ZATEPLENIA STENY

- A ZATEPLENIE OBVODOVÉHO PLAŠŤA KONTAKTNÝ ZATEPLOVACÍ SYSTÉM S EPS 70F hr.100mm

SKLADBA :

- PENETRAČNÝ NÁTER
- LEPIACA STIERKA
- IZOLAČNÉ DOSKY Z EPS F hr.100mm
- ARMOVACIA STIERKA
- ARMOVACIA SIEŤKA
- ARMOVACIA STIERKA
- PENETRAČNÝ NÁTER
- SILIKÁTOVÁ OMIETKA

- B ZATEPLENIE SOKLOVEJ KONŠTRUKCIE KONTAKTNÝ ZATEPLOVACÍ SYSTÉM XPS PERIMETER HR.50mm

SKLADBA :

- PENETRAČNÝ NÁTER
- LEPIAČA STIERKA
- IZOLAČNÉ DOSKY XPS PERIMETER, hr.50mm
- ARMOVACIA STIERKA
- ARMOVACIA SIEŤKA
- ARMOVACIA STIERKA
- PENETRAČNÝ NÁTER
- SILIKÁTOVÁ OMIETKA

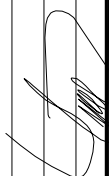

POZNÁMKY

- C OPLECHOVANIE ATIKY POPLASTOVANÝM PLECHOM
- D OPLECHOVANIE ODKVAPU PRÍSTREŠKU POPLASTOVANÝM PLECHOM
- E EXISTUJÚCE OCELOVÉ STÚPY OČISTENÉ NA STUPEŇ N1 A OPATRENÉ OCHRANNÝM NÁTEROM

ARCHITEKTÚRA

±0,000=169,80 m.n.m.

PROJEKT PRE STAVEBNÉ POVOLENIE

Zodp. projektant: Ing. MARTIN WAGNER			
Projektant : Ing. MARTIN WAGNER			
Kreslil : Ing. KATARÍNA HEČKOVÁ			
Investor : Obec Špačince, Hlavná 183/16, 919 51 Špačince			
Názov stavby: ZÁKLADNÁ ŠKOLA, PAVILÓN B			
NADSTAVBA		BEWA s.r.o., Ovocná č.12, 917 08 TRNAVA IČO: 46 813 080	
Miesto stavby: Hlavná 626/2, 919 51 Špačince kat. územie ŠPAČINCE, parc.č. 507/2, 507/9		Dátum : 08/2019	
		Stupeň : S.P.	
Obsch:		Zákazka č.: Formát: 2xA4	
POHĽADY - EXISTUJÚCI STAV		Číslo výkresu : 7	
		Mierka 1:100	